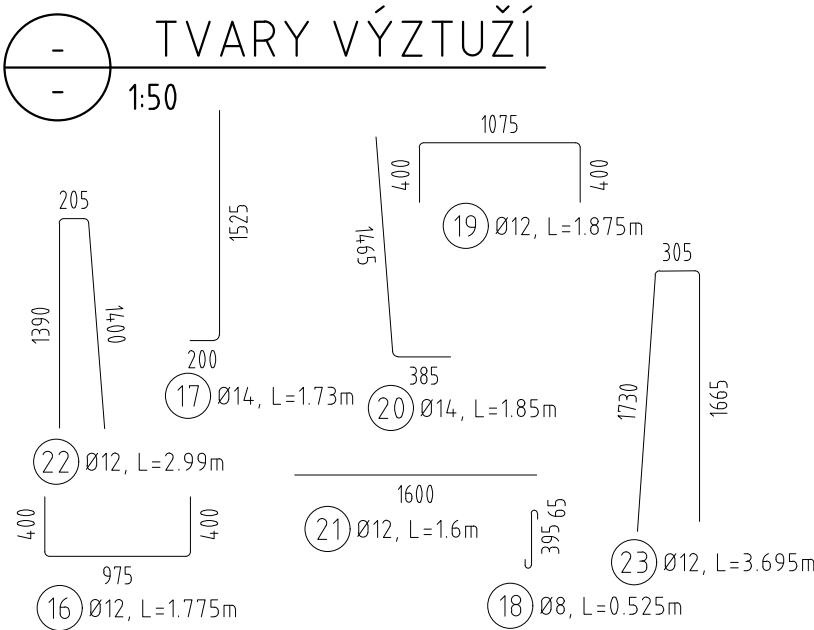
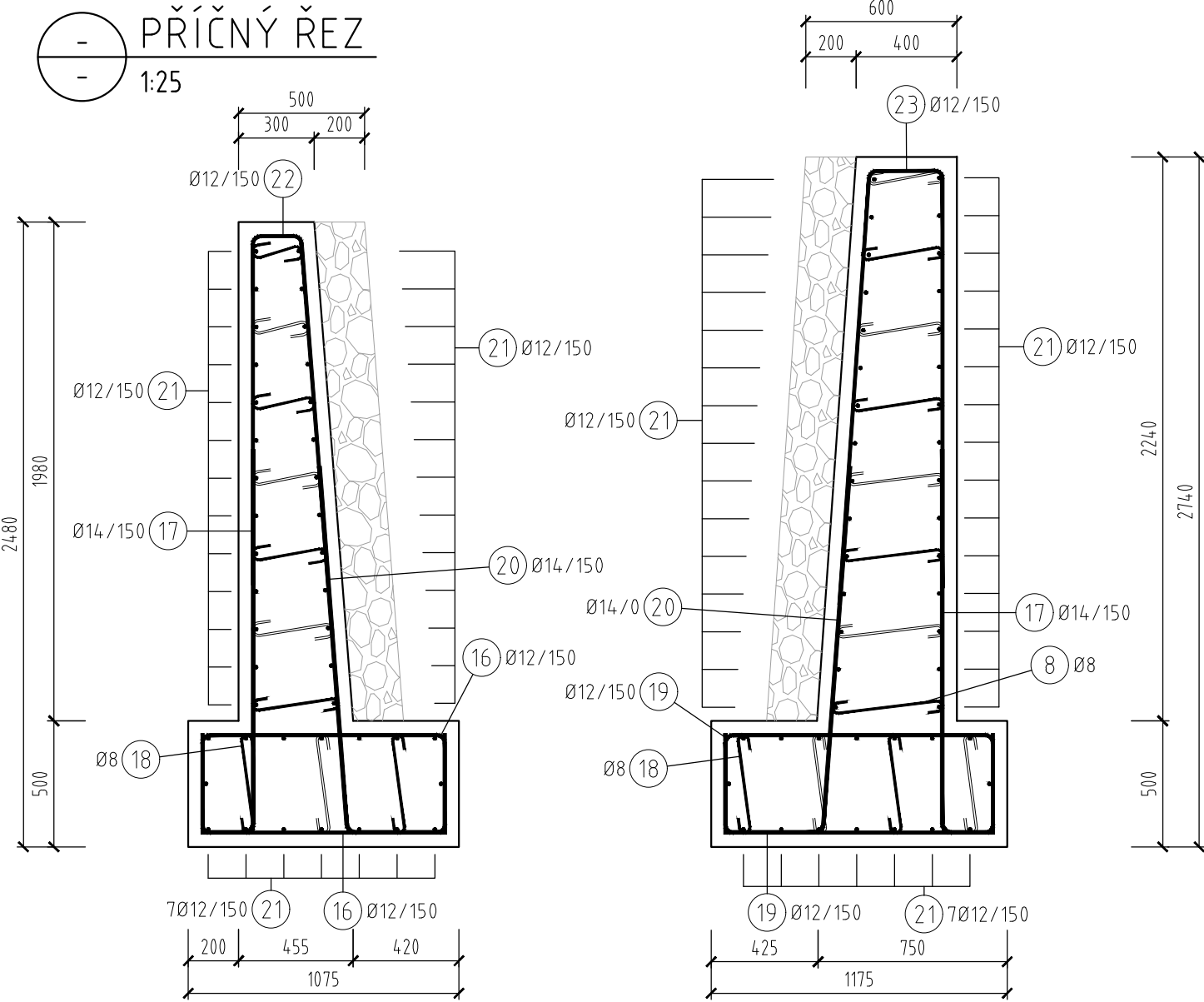


# SCHÉMA VÝZTUŽE OPĚRNÝCH ZDÍ

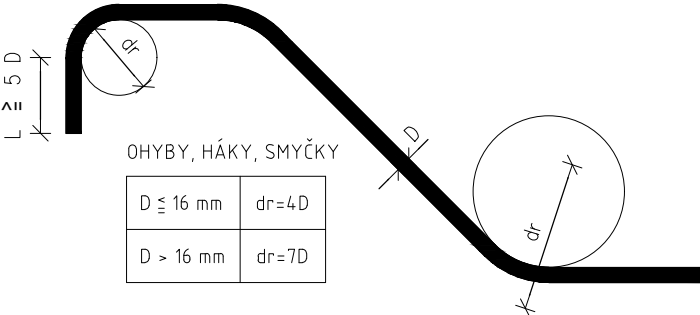


## STAVEBNÍ MATERIÁL

STAVEBNÍ ČÁST	BETON	BETONÁŘSKÁ VÝZTUŽ
NOSNÁ KONSTRUKCE	C30/37-XF4	B500B
KŘÍDLA	C30/37-XF4	B500B
ZÁKLADY	C25/30-XF2	B500B
OPĚRNÉ ZDI	C25/30-XF2	B500B
ŘÍMSY	C30/37-XF4	B500B
SPÁDOVÝ BETON	C20/25-XF3, XD1	KARI SÍŤ 8x100x100
PODKLADNÍ BETON	C12/15-X0	-


## KRYTÍ

NOMINÁLNÍ KRYTÍ 50 mm  
MINIMÁLNÍ KRYTÍ 40 mm  
NEJMENŠÍ VNITŘNÍ PRŮMĚRY  
ZAKŘIVENÍ VLOŽEK dr  
PODLE ČSN EN 1992-1-1 Tabulka 8.1N



ROZMĚRY VÝZTUŽE JSOU KÓTOVÁNY DO OSY PRUTŮ.

<b>Generální projektant:</b> 	SUDOP PRAHA a.s. Olšanská 1a, 130 80 Praha 3 tel.: +420 267 094 111 fax: +420 224 230 316 e-mail: praha@sudop.cz	<b>Vedoucí střediska mostů:</b> Ing. DANA JÁNOVÁ
---	--	---

<b>OBJEDNATEL:</b>  STŘEDOČESKÝ KRAJ  ZBOROVSKÁ 11 PRAHA 6 160 21	<b>PROJEKTANT:</b>  AF-CITYPLAN s.r.o. MAGISTRŮ 1275/13 140 00 PRAHA 4 tel.: +420 277 005 projektant/vedoucí fax.: +420 224 922 072 www.afconsult.com www.af-cityplan.cz
---	---

"II/611 STARÝ VESTEC, PROPUSTEK_PD"			
NÁZEV PROJEKTU:	STAVEBNÍ ČÁST		
ČÁST / NÁZEV DOKUMENTU:	SO 201 - Propustek		
STAVEBNÍ OBJEKT:	Schéma výztuže opěrných zdí		
PŘÍLOHA:			
HLAVNÍ INŽENÝR PROJEKTU:	Ing. J. VYHNÁLEK	Č. ZAKÁZKY:	13 - 2 - 075
ZODPOVĚDNÝ PROJEKTANT:	Ing. I. BÁLIK	STUPEŇ:	DSP+PDPS
VYPRACOVAL:	Ing. T. KUBÍN	ČÁST:	C
KONTROLA:	Ing. I. BÁLIK	PŘÍLOHA Č.:	7
MĚŘÍTKO:	1:25, 1:50	POČET A4:	2
REVIZE:	1	DATUM:	05/2017

DOKUMENT LZE UŽÍVAT POUZE VE SMYSLU PŘÍSLUŠNÉ SMLOUVY O DÍLO. ŽÁDNÁ JEHO ČÁST NEMŮŽE BÝT DLE ZÁKONA č.121/2000 Sb. KOPIROVÁNA NEBO JINÝM ZPŮSOBEM ROZŠÍŘOVÁNA. BEZ SOUHLASU SUDOP PRAHA a.s.